

RELIRE LE FUTUR

bestiaire de la planète Rhéso

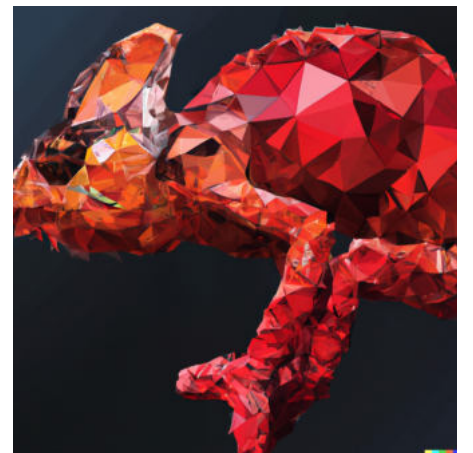
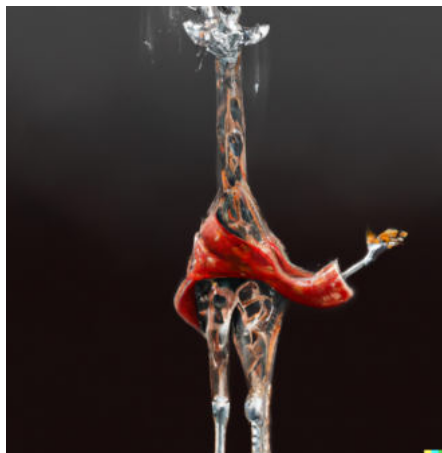
22 octobre 2022
parution aléatoire
les voyages de Gulliver

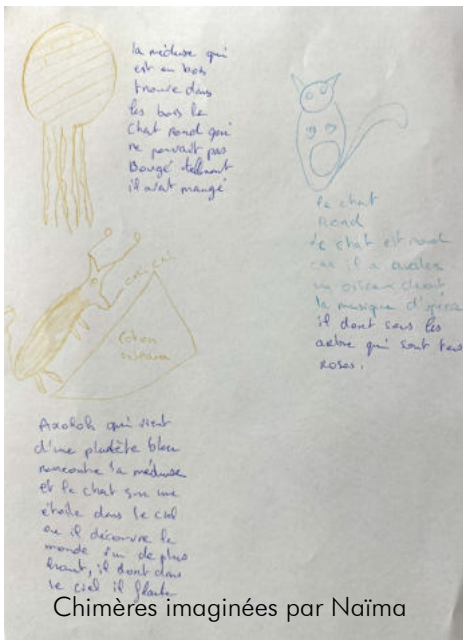
#4

La planète Rhéso est peuplée d'étranges animaux hybrides. Nos botanistes en herbe sont partis les étudier, munis de matériel d'observation, de crayons et d'imagination...

Voici quelques spécimens croisés en chemin. Ces animaux n'ont pas encore de noms : à vous de les nommer !

Les images qui donnent vie aux animaux imaginés pendant l'atelier ont été réalisées par l'intelligence artificielle Dall-e 2, à partir des mots des participant.es.





Amusez-vous à reproduire l'expérience de création d'espèces animales imaginaires chez vous !

Seul-e ou en groupe, réalisez quatre pioches en écrivant sur des petits papiers :

- Des noms d'animaux, ou des noms imaginaires
- Des textures, ou des matières (doux, plumes, fleurs, plastique, etc.)
- Des formes, ou des tailles (carré, 7 bras, tentacules, microscopique, etc.)
- Des sons (bruit de la pluie, cafetière qui coule, cri aigu, etc.)

Pour créer une espèce, il suffit de tirer un papier de chaque pioche. Ensuite, à partir des quatre éléments, à vous d'imaginer un animal !
 À quoi ressemble-t-il ? Dans quel habitat vit-il ? De quoi se nourrit-il ? Quel est son prédateur ?



PRÉFET DE LA RÉGION PROVENCE-ALPES-CÔTE D'AZUR
 Été culturel 2022
 RÉGION SUD
 Département VAUCLUSE
 CARPENTRAS
 rheso

CHIMPANZÉ
 Carré
 Klaxon
 CAOUTCHOUC
 Tigres blanc
 coquillage
 course onzi
 gloussement d'enfant

LES VOYAGES DE GULLIVER
 « Les voyages de Gulliver » est une association dont le but est d'organiser des rencontres littéraires.
 ► Impression offerte par la ville de Carpentras

ADHERER AUX VOYAGES

adhérer en renvoyant le bulletin ci-dessous à les voyages de Gulliver . Maison des associations et de la citoyenneté 25, rue du collège 84200 Carpentras

nom, prénom

adresse

Tél.

courriel

adhésion simple : 10 €

adhésion de soutien (au choix) : par chèque à l'ordre de « les voyages de Gulliver ».

